

Harrastusteadus Euroopa teaduspoliitikas ja Euroopa horisondi programmis

HARRASTUSTEADUSE SEMINAR

Katrin Saar
katrin.saar@etag.ee

Harrastusteadus Euroopa Komisjoni innovatsioonipoliitikas ja -programmides

- Harrastus- ehk kodanikuteadus on osa Euroopa teadusuuringute ja innovatsiooni paktist.
- Põhiprintsiibiks on ühiskondlik vastutus ning ühistegevused läbi kodanike ja ühiskonna aktiivse kaasamise teadusuuringutesse ja innovatsiooni.



Teadus ja tehnoloogia

edendada ELi **teaduslikku ja tehnoloogilist tippaset** ning tugevdada Euroopa teadusruumi (ERA)



Ühiskond

tegeleda poliitiliste prioriteetidega, sh **rohelise ja digitaalse ülemineku** ja säästva arengu eesmärkidega



Majandus

suurendada **innovatsiooni kasutuselevõttu, konkurentsivõimet ja töökohtade arvu** Euroopas

Kodanike ja ühiskonna kaasatus programmis Euroopa horisont?



- Euroopa horisont on ELi peamine teadusuuringute ja innovatsiooni rahastamisprogramm.
- See käsitleb kliimamuutusi, aitab saavutada ÜRO säästva arengu eesmärgid ning suurendab ELi konkurentsivõimet ja majanduskasvu.



I samm Tiptasemel teadus	II samm Üleilmsed väljakutsed ja Euroopa tööstuse konkurentsivõime	III samm Innovatiivne Euroopa
<p><u>Euroopa Teadusnõukogu (ERC)</u></p>	<p>Teemavaldkonnad (klastrid):</p> <ol style="list-style-type: none"> 1. <u>Tervis</u> 2. <u>Kultuur, loovus ja kaasav ühiskond</u> 3. <u>Ühiskonna tsiviiljulgeolek</u> 4. <u>Digi, tööstus ja kosmos</u> 5. <u>Kliima, energia ja transport</u> 6. <u>Toit, biomajandus, loodusvarad, põllumajandus ja keskkond</u> 	<p><u>Euroopa Innovatsiooninõukogu (EIC)</u></p>
<p><u>Marie Skłodowska-Curie tegevused</u></p>	<p><u>Partnerlused</u></p> <p><u>ELi missioonid</u></p>	<p><u>Euroopa Innovatsiooni Ökosüsteemid (EIE)</u></p>
<p><u>Teadustaristud</u></p>	<p><u>Teadusuuringute Ühiskeskus (JRC)</u></p>	<p><u>Euroopa Innovatsiooni- ja Tehnoloogia instituut (EIT)</u></p>

- Euroopa teadusruumi teadus- ja arendus-tegevust ning rahvusvahelist koostööd toetav programm

- Igal klastril (1-6) on tööprogramm, mis avaldatakse 2 aasta kaupa

- Missioonidel 1 aastased tööprogrammid. Järgmised taotlusvoorud avanevad 2025 I pooles

Harrastusteadus HEUs

- On programmi põhimõte ja tegevuseesmärk, mis viitab teadus- ja innovatsiooniprotsesside avamisele ühiskonnale.
- Eesmärk on saada paremaid, uuenduslikumaid ja asjakohasemaid tulemusi ning suurendada ühiskonna usaldust teadus- ja innovatsiooniprotsesside ja tulemuste vastu.
- Kuidas käsitletakse kodanikuteadust/harrastusteadust Euroopa horisondi (HEU) kontekstis?

„Citizen science is any activity that involves the public in scientific research and thus has the potential to bring together science, policy makers, and society as a whole in an impactful way“

Kodanike, ühiskonna ja lõppkasutaja kaasatus



- HEUs toimub see läbi kodanike, kodanikuühiskonna ja lõppkasutajate osalemise:
 - ideede, teadmiste ja/või andmete allikatena,
 - andmete kogujate ja/või analüüsijatena
 - testijate
 - lõppkasutajatena
- Kodanikud võivad olla kaasatud teadus- ja arendustegevuse erinevatesse etappidesse: otsused läbiviidava uuringu üle, tehes seda uuringut, analüüsides ja tõlgendades andmeid ning osaledes sellega seotud tegevustes.
- **Rohkem infot:** „[Citizen science within the framework of the Horizon 2020 Green Deal Call projects](#)“, mis käsitleb ka käimasolevat Euroopa horisondi programmi.

Koosdisainimise (*co-design*) tegevused

- Näiteks seminarid, fookusrühmade kaasamine või muud vahendeid teadus- ja innovatsioonikavade, tegevuskavade või poliitika väljatöötamiseks.
- Need tegevused võivad olla ühekordsed või mitmes erinevas asukohas toimuvad korduvad konsultatsioonid samade või erinevate rühmadega.
- Võivad hõlmata korraga nii kodanikke kui ka ühte või mitut tüüpi organisatsioone.
- Sageli kaasneb põhjalikku arutelu teadus- ja innovatsioonitegevuse või tehnoloogiaarendusega seotud tagajärgede, eetika ja väljakutsete üle.
- Võib olla projekti üldine fookus (nt kodanikuteadusele suunatud projektid), projekti töopakett, mis kasutab järgmistes töopakettides neid tulemusi. Toetav töopakett, mis annab projekti täitjatele pidevat tagasisidet kogu projektitsükli jooksul.



Kaasloome (*co-creation*) tegevused

- Tegevused nagu harrastusteadus või kasutaja juhitud innovatsioon.
- Kaasavad kodanikke või lõppkasutajaid erinevate osalemistasandite kaudu otse uute teadmiste või uuenduste arendamisse.
- Tegevused võivad hõlmata projekti raames lahendatavate teadus- ja innovatsiooniküsimuste kindlaksmääramist, metoodika väljatöötamist, andmete vaatlemist, kogumist ja töötlemist kuni tulemuste avaldamiseni ja esitamiseni.
- Tegevused võivad olla projektitaotluse fookus või olla üks metoodilistest lähenemisviisidest, mida kasutatakse teiste kõrval.



Kaashindamise (*co-assessment*) tegevused

- Kaashindamise tegevused:
 - Üksikprojekti, projektiportfelli, poliitika või programmide tegevuste, edenemise ja tulemuste jälgimine ja hindamine.
- Aitab tagada projekti pideva suhtlemisprotsessi kodanike, kodanikuühiskonna ja lõppkasutajatega kogu projektitsükli jooksul, et hinnata projekti väljundite kvaliteeti ja (potentsiaalne) mõju.



Kodanike kaasamine nõuab ressursse ja teadmisi



- Sageli viivad kaasamist läbi vastavad organisatsioonid, kellel on juba kaasamistegevuste edukaks läbiviimiseks oskused, usaldus ja teadmised.
- Kaasamistegevuste ja nende tulemuste integreerimine projekti ülesehitusse peaks olema suunatud tulemuste kasutamise tagamisele
 - Ei tohi olla ainult v kirja saamiseks ega ebaoluline kõrvaltegevus

Kuidas esitatud HEU taotlusvooru teemades?

- Tingimused paljudes tööprogrammi teemades:
 - Projektitaotlustel tuleb esitada selge ja lühike teave selle kohta, kuidas kodaniku, kodanikuühiskonna ja lõppkasutajate kaasamist projektis rakendatakse.
 - Kaasamistegevused sõltuvad kavandatava teadus- ja innovatsioonitegevuse tüübist ning sellega seotud valdkondadest ja sektoritest.
- Mõnel juhul on võimalik anda toetus/auhind, et motiveerida kohalike kogukondade ja väikeühenduste, kodanikuühiskonna organisatsioonide osalemist.

ELi Missioonid „Euroopa Horisondis“



Kuidas ELi Missioonid toimivad?

- Teadusuuringute ja innovatsiooni uus roll – portfelli põhine lähenemisviis. Konkreetsete lahendused meie suurimatele probleemidele.

Missioonide abil luuakse sobivad tingimused ja pakutakse piisavat rahastust, et võimaldada teadlastel, novaatoritel, poliitikakujundajatel, ettevõtjatel ja kodanikel üheskoos tegutseda.

- Kõik ühes „*all-in*“ lähenemine – suutlikkus kaasata kõik osalejad.

Inimesed on ELi poliitikakujundamise keskmes. Näiteks uute lahenduste katsetamine kohalikul tasandil ja alt ülespoole suunatud lahendused, nt kodanike teadusala tegevus, häkatonid, võistlused ja üritused.

- Kodanike kaasamine – *co-design; co-implementation; co-monitoring*.

ELi Missioonid



Kliimamuutustega kohanemine: Toetada vähemalt 150 Euroopa piirkonda ja kogukonda, et muuta need 2030. aastaks kliimamuutuste suhtes vastupanuvõimeliseks.



Ookeani ja vete seisundi taastamine: Taastada 2030. aastaks ookeanide ja vete hea seisund.



Kliimaneutraalsed ja targad linnad: 2030. aastaks 100+ kliimaneutraalset ja arukat linna. Innustada kõiki teisi linna järgima 2050. aastaks nende eeskujuna.



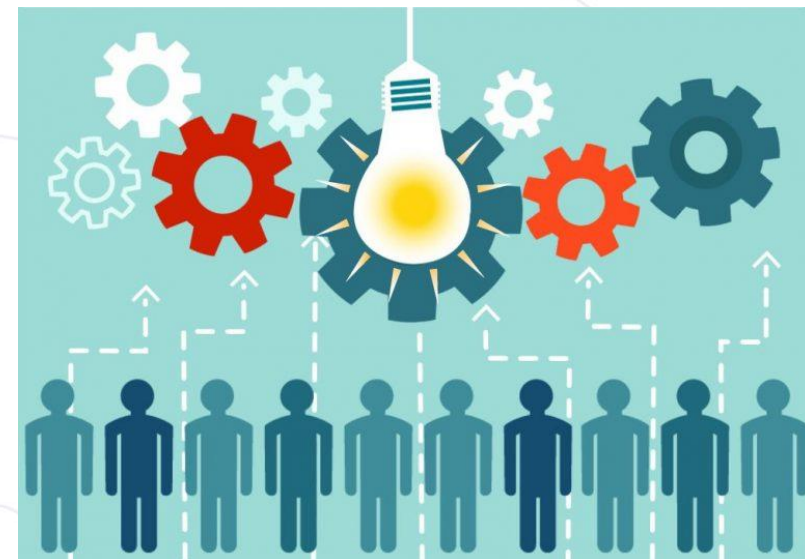
Euroopa mullakokkulepe: Luua mulla seisundi parandamiseks 100 eluslaborit ja majakaprojekti.



Vähk: Parandada 2030. aastaks rohkem kui 3 miljoni inimese elu parema ennetuse, ravi ja elukvaliteedi kaudu.

Harrastusteaduse roll ELi missionides

- Kodanike kaasamine on missioonide alustala ning nende õnnestumise seisukohalt on (eelkõige **noorte**) laialdane kaasatus ELis ja assotsieerunud riikides võtme tähtsusega.
- Seetõttu tuleks tegevustes kasutada uuenduslikke osalusjuhtimise tavasid, kodanikuteaduse algatusi ja teadlikkuse tõstmise meetmeid, et edendada kohalike kogukondade kaasloomet.
- Kodanike kaasamisega seotud tegevused peaksid arvestama ka **soopõhised ja sotsiaalselt aspekte**, eriti haavatavates rühmades.



Kes saavad osaleda ja raha taotleda?



Akadeemilised ja
teadusasutused



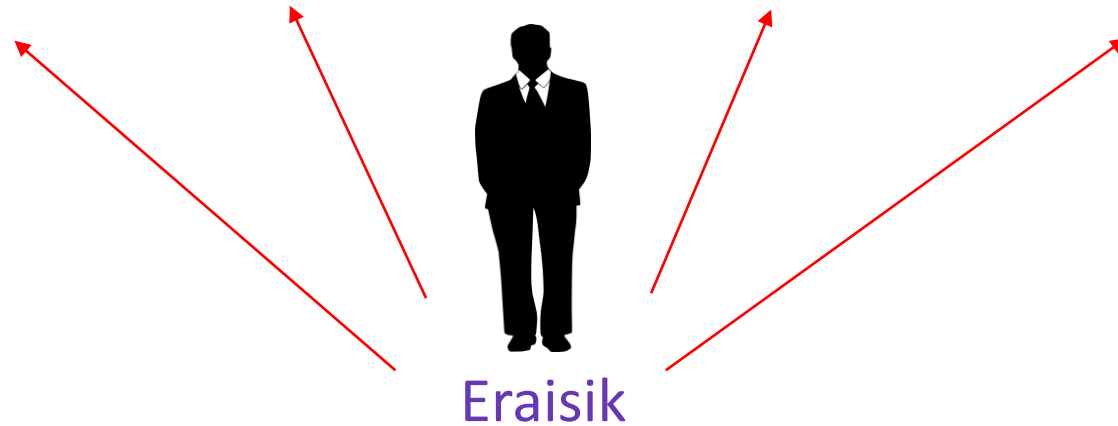
Ettevõtted ja
klastrid



Organisatsioonid
ja ühingud

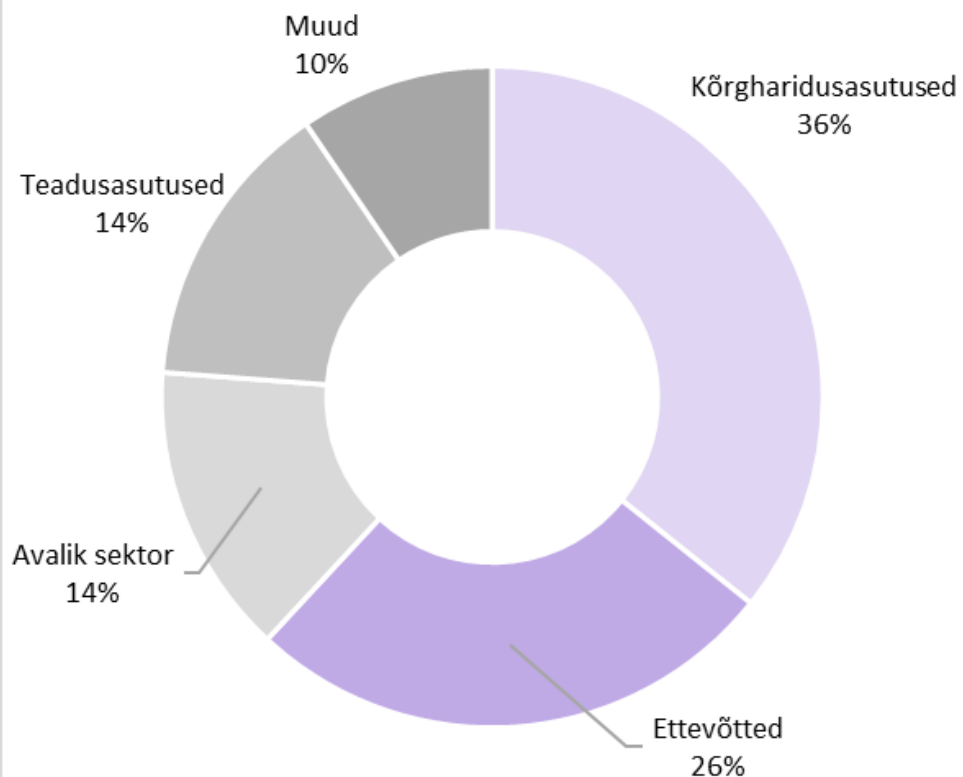


Riigi- ja oma-
valitsusasutused



Eri tüüpi taotlejad

Eesti partnerite osalemine missioonide projektides asutuse tüübi järgi



- Suurim osa taotlejatest TA asutused (kokku 50 %).
- Ettevõtted osalevad arvestaval hulgal.
- Avalik sektor ja muud tüüpi asutused (nt. MTÜd) vähesemal määral.

Näited 2024. aastal avatud olnud teemadest

- *„Science for Community – Building the marine Citizen Science data network of the future to valorise data coming from the ocean and increase engagement“*
- *„Back to earth: bringing communities and citizens closer to soil“*
- **Paljudes teemades on harrastusteadus üks osa suuremast konsortsiumi projektist.**

Täna!

Huvi korral [Euroopa horisondi info](#) ETAGi lehel